

FICHE TECHNIQUE HMC MODULABLE

**(EN 5 POSTES MAQUILLAGE OU
3 POSTES MAQUILLAGE +
HABILLAGE)**



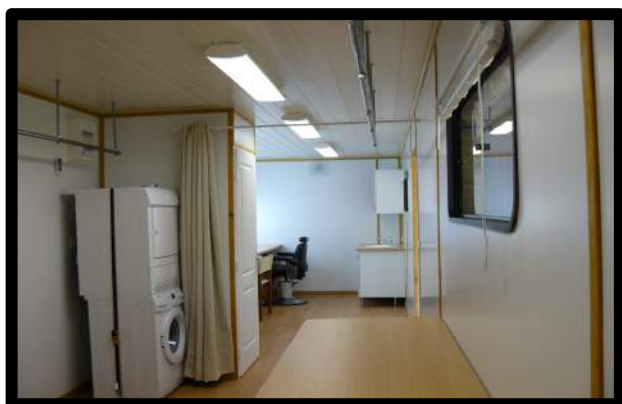
N° d'immatriculation : BN - 686 - PJ

Dimension du camion :

- Longueur : 12,00 m ;
- Largeur : 2,55 m ;
- Hauteur : 3,70 m.

Equipement de la loge :

- 3 postes maquillage ;
- 2 plans de travail modulable ;
- 13 mètres de portants penderie ;
- lave linge ;
- sèche linge ;
- toilettes ;
- lavabo avec eau chaude/froide ;
- glaces/néons + miroirs ;
- divers rangements ;
- climatisation plafond ;
- chauffage radiant ;
- parquet au sol ;
- fenêtres avec store.



Le + :

Séparation possible au milieu de la loge
pour le coin habillage.