



N° d'immatriculation : DC - 899 - YN

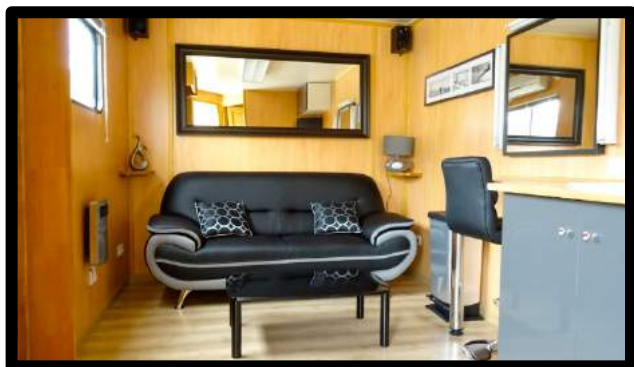
Dimension du camion :

- Longueur : 12,00 m ;
- Largeur : 2,55 m ;
- Hauteur : 3,80 m.

Equipement de la loge :

Loge comprenant 2 espaces séparés par une entrée et équipés à l'identique, avec :

- poste maquillage ;
- coin détente avec canapé + table basse ;
- télévision écran plat + TNT ;
- lecteur multimédia USB compatible Iphone ;
- toilettes ;
- lavabo avec eau chaude/froide ;
- glace/néons + miroirs ;
- réfrigérateur ;
- cafetière ;
- penderie + divers rangements ;
- climatisation plafond ;
- chauffage radiant ;
- parquet au sol ;
- fenêtre avec store.





N° d'immatriculation : BW - 598 - DC

Dimension du camion :

- Longueur : 12,00 m ;
- Largeur : 2,55 m ;
- Hauteur : 3,70 m.

Equipement de la loge :

Loge comprenant 2 espaces séparés par une entrée et équipés à l'identique, avec :

- poste maquillage ;
- coin détente avec canapé + table basse ;
- télévision écran plat + TNT ;
- lecteur multimédia USB compatible Iphone ;
- toilettes ;
- lavabo avec eau chaude/froide ;
- glace/néons + miroirs ;
- réfrigérateur ;
- cafetière ;
- penderie + divers rangements ;
- climatisation plafond ;
- chauffage radiant ;
- parquet au sol ;
- fenêtre avec store.





N° d'immatriculation : BC - 200 - EB

Dimension du camion :

- Longueur : 9,00 m ;
- Largeur : 2,55 m ;
- Hauteur : 3,70 m.



Equipement de la loge :

- poste maquillage ;
- coin détente avec canapé + table basse ;
- télévision écran plat + TNT ;
- lecteur DVD / MP3 & DIVX ;
- mini-chaîne hifi ;
- coin kitchenette ;
- micro-ondes ;
- cafetière ;
- réfrigérateur ;
- lavabo avec eau chaude/froide ;
- glaces/néons + miroirs ;
- toilettes ;
- divers rangements ;
- climatisation plafond ;
- chauffage radiant ;
- parquet au sol ;
- fenêtres avec store.



Le + :

Séparation possible au milieu de la loge pour plus d'intimité.

FICHE TECHNIQUE HMC MODULABLE

**(EN 5 POSTES MAQUILLAGE OU
3 POSTES MAQUILLAGE +
HABILLAGE)**



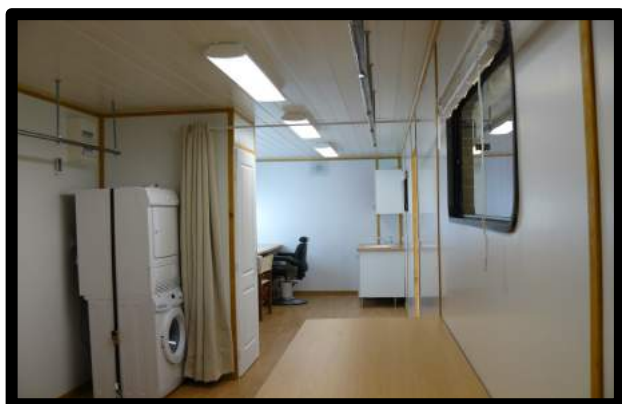
N° d'immatriculation : BN - 686 - PJ

Dimension du camion :

- Longueur : 12,00 m ;
- Largeur : 2,55 m ;
- Hauteur : 3,70 m.

Equipement de la loge :

- 3 postes maquillage ;
- 2 plans de travail modulable ;
- 13 mètres de portants penderie ;
- lave linge ;
- sèche linge ;
- toilettes ;
- lavabo avec eau chaude/froide ;
- glaces/néons + miroirs ;
- divers rangements ;
- climatisation plafond ;
- chauffage radiant ;
- parquet au sol ;
- fenêtres avec store.



Le + :

Séparation possible au milieu de la loge
pour le coin habillage.

FICHE TECHNIQUE HMC MODULABLE

**(EN 5 POSTES MAQUILLAGE OU
3 POSTES MAQUILLAGE +
HABILLAGE)**

N° d'immatriculation : BK - 271 - NS



Dimension du camion :

- Longueur : 12,00 m ;
- Largeur : 2,55 m ;
- Hauteur : 3,70 m.

Equipement de la loge :

- 3 postes maquillage ;
- 2 plans de travail modulable ;
- 13 mètres de portants penderie ;
- lave linge ;
- sèche linge ;
- toilettes ;
- lavabo avec eau chaude/froide ;
- glaces/néons + miroirs ;
- divers rangements ;
- climatisation plafond ;
- chauffage radiant ;
- parquet au sol ;
- fenêtres avec store.



Le + :

Séparation possible au milieu de la loge pour le coin habillage.



N° d'immatriculation : AX - 068 - FN

Dimension du camion :

- Longueur : 9,00 m ;
- Largeur : 2,55 m ;
- Hauteur : 3,70 m.



Equipement de la loge :

- 7 postes de bureau ;
- coffre-fort ;
- cafetière ;
- réfrigérateur ;
- divers rangements (étagères, tiroirs, etc) ;
- climatisation plafond ;
- chauffage radiant ;
- multiples prises ;
- fenêtres avec store ;
- tableau blanc mural.

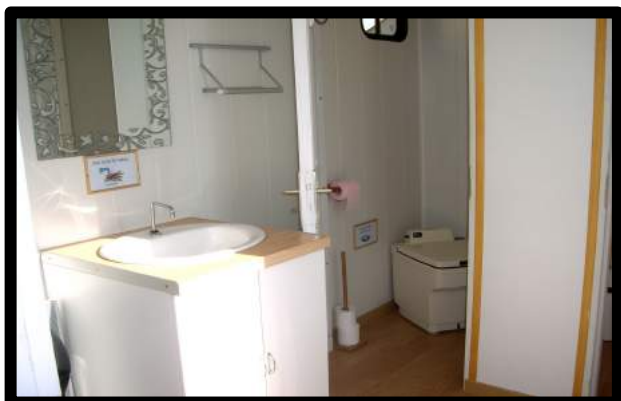
Le + :

2 bureaux plus tranquilles au fond de la loge avec beaucoup de rangements.



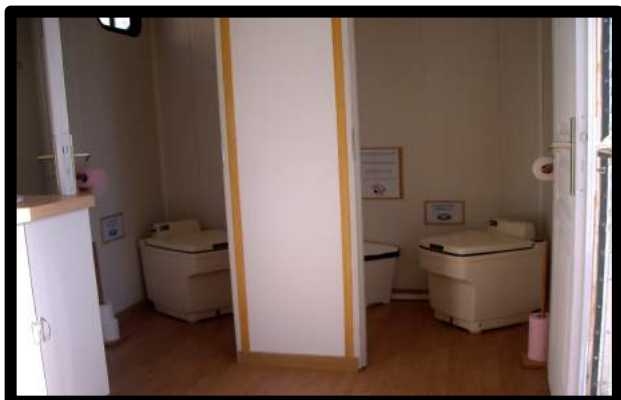


N° d'immatriculation : BJ – 137 – WR



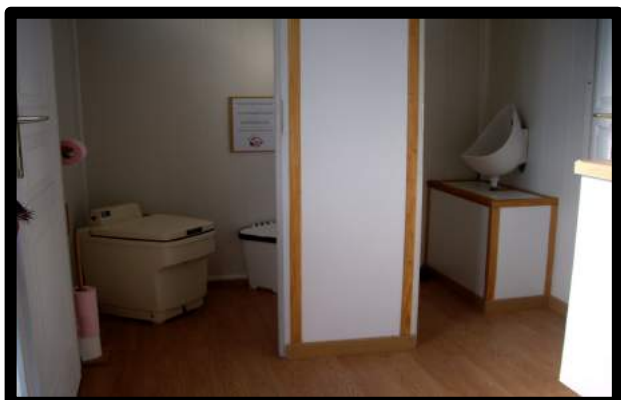
Dimension du camion :

- Longueur : 7,00 m ;
- Largeur : 2,35 m ;
- Hauteur : 3,40 m.



Equipement de la loge :

- 2 toilettes femme ;
- 1 toilette homme ;
- 1 urinoir ;
- lave main eau froide ;
- mini-chaîne hifi ;
- réserve des eaux usées ;
- chauffage radiant ;
- parquet au sol ;
- petites fenêtres.



FICHE TECHNIQUE
GROUPES
ELECTROGENE



N° d'immatriculation : BV - 305 - GA

Groupe autonome en 30 KVA .



N° d'immatriculation : BW-530-DC

Groupe autonome en 23 KVA.



Groupe autonome en 5,5 KVA.



N° d'immatriculation : AM - 620 - JW

Groupe autonome en 23 KVA .